

BẢNG TỌA ĐỘ MẶT GIAO THÔNG

| Điểm | X | Y |
|------|-----------|-----------|
| N01 | 441935.81 | 259548.65 |
| N02 | 441937.22 | 259549.13 |
| N03 | 441947.29 | 259550.98 |
| N04 | 441959.91 | 259556.72 |
| N05 | 442097.70 | 259576.14 |
| N06 | 442157.20 | 259592.12 |
| N07 | 442172.46 | 259607.47 |
| N08 | 442184.51 | 259620.89 |
| N09 | 442194.53 | 259630.45 |
| N10 | 442198.55 | 259635.54 |
| N11 | 442202.57 | 259640.24 |
| N12 | 442206.59 | 259644.55 |
| N13 | 442210.61 | 259648.48 |
| N14 | 442214.63 | 259652.04 |
| N15 | 442218.65 | 259655.24 |
| N16 | 442222.67 | 259658.09 |
| N17 | 442226.69 | 259660.59 |
| N18 | 442230.71 | 259662.74 |
| N19 | 442234.73 | 259664.55 |
| N20 | 442238.75 | 259666.02 |
| N21 | 442242.77 | 259667.17 |
| N22 | 442246.79 | 259668.00 |
| N23 | 442250.81 | 259668.54 |
| N24 | 442254.83 | 259668.79 |
| N25 | 442258.85 | 259668.74 |
| N26 | 442262.87 | 259668.40 |
| N27 | 442266.89 | 259667.77 |
| N28 | 442270.91 | 259666.86 |
| N29 | 442274.93 | 259665.69 |
| N30 | 442278.95 | 259664.18 |
| N31 | 442282.97 | 259662.34 |
| N32 | 442286.99 | 259660.17 |
| N33 | 442291.01 | 259657.67 |
| N34 | 442295.03 | 259654.84 |
| N35 | 442299.05 | 259651.69 |
| N36 | 442303.07 | 259648.23 |
| N37 | 442307.09 | 259644.56 |
| N38 | 442311.11 | 259640.60 |
| N39 | 442315.13 | 259636.35 |
| N40 | 442319.15 | 259631.81 |
| N41 | 442323.17 | 259627.00 |
| N42 | 442327.19 | 259621.93 |
| N43 | 442331.21 | 259616.61 |
| N44 | 442335.23 | 259611.14 |
| N45 | 442339.25 | 259605.53 |
| N46 | 442343.27 | 259599.78 |
| N47 | 442347.29 | 259593.89 |
| N48 | 442351.31 | 259587.87 |
| N49 | 442355.33 | 259581.72 |
| N50 | 442359.35 | 259575.44 |
| N51 | 442363.37 | 259569.03 |
| N52 | 442367.39 | 259562.50 |
| N53 | 442371.41 | 259555.85 |
| N54 | 442375.43 | 259549.08 |
| N55 | 442379.45 | 259542.19 |
| N56 | 442383.47 | 259535.18 |
| N57 | 442387.49 | 259528.05 |
| N58 | 442391.51 | 259520.80 |
| N59 | 442395.53 | 259513.43 |
| N60 | 442399.55 | 259505.94 |
| N61 | 442403.57 | 259498.33 |
| N62 | 442407.59 | 259490.60 |
| N63 | 442411.61 | 259482.75 |
| N64 | 442415.63 | 259474.78 |
| N65 | 442419.65 | 259466.69 |
| N66 | 442423.67 | 259458.48 |
| N67 | 442427.69 | 259450.15 |
| N68 | 442431.71 | 259441.70 |
| N69 | 442435.73 | 259433.13 |
| N70 | 442439.75 | 259424.44 |
| N71 | 442443.77 | 259415.63 |
| N72 | 442447.79 | 259406.70 |
| N73 | 442451.81 | 259397.65 |
| N74 | 442455.83 | 259388.48 |
| N75 | 442459.85 | 259379.19 |
| N76 | 442463.87 | 259369.78 |
| N77 | 442467.89 | 259360.25 |
| N78 | 442471.91 | 259350.60 |
| N79 | 442475.93 | 259340.83 |
| N80 | 442479.95 | 259330.94 |
| N81 | 442483.97 | 259320.93 |
| N82 | 442487.99 | 259310.80 |
| N83 | 442492.01 | 259300.55 |
| N84 | 442496.03 | 259290.18 |
| N85 | 442500.05 | 259279.69 |
| N86 | 442504.07 | 259269.08 |
| N87 | 442508.09 | 259258.35 |
| N88 | 442512.11 | 259247.50 |
| N89 | 442516.13 | 259236.53 |
| N90 | 442520.15 | 259225.44 |
| N91 | 442524.17 | 259214.23 |
| N92 | 442528.19 | 259202.90 |
| N93 | 442532.21 | 259191.45 |
| N94 | 442536.23 | 259179.88 |
| N95 | 442540.25 | 259168.19 |
| N96 | 442544.27 | 259156.38 |
| N97 | 442548.29 | 259144.45 |
| N98 | 442552.31 | 259132.40 |
| N99 | 442556.33 | 259120.23 |
| N100 | 442560.35 | 259107.94 |

GIỚI THIỆU VÀ MỤC ĐÍCH:

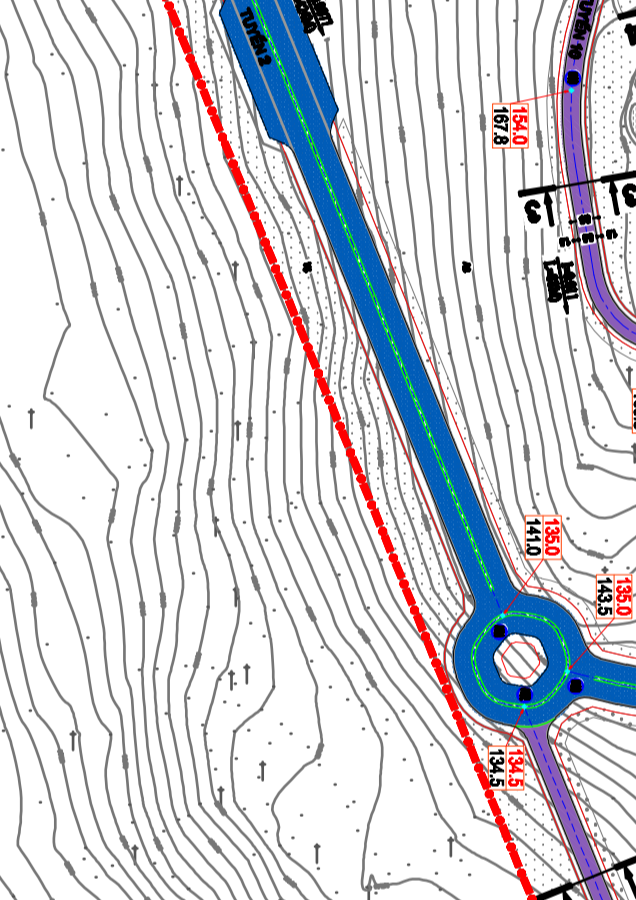
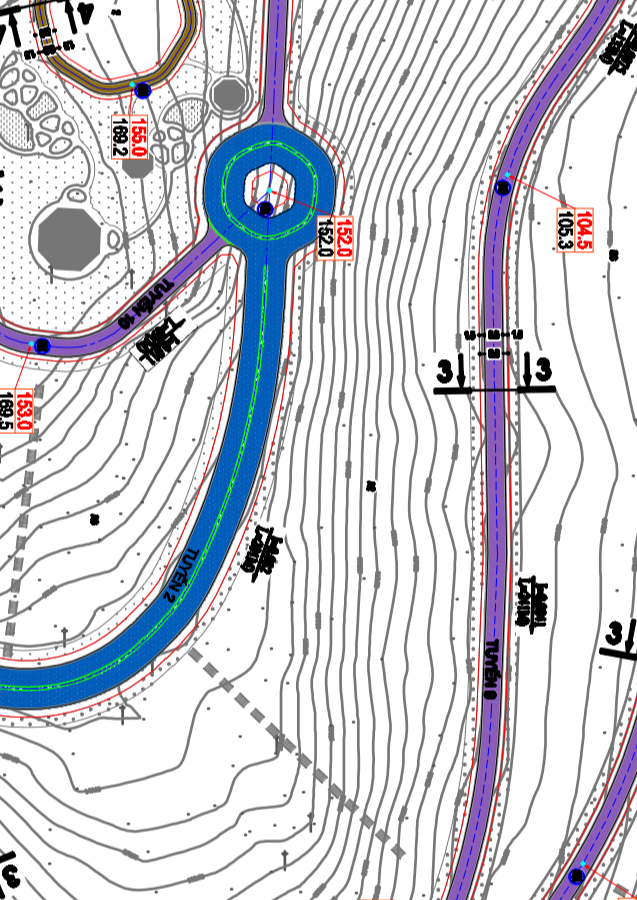
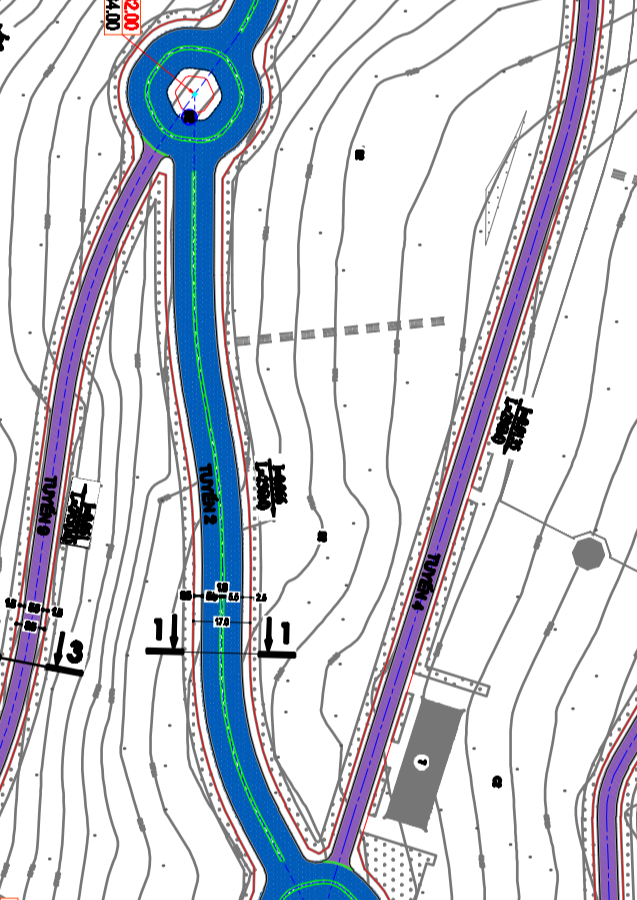
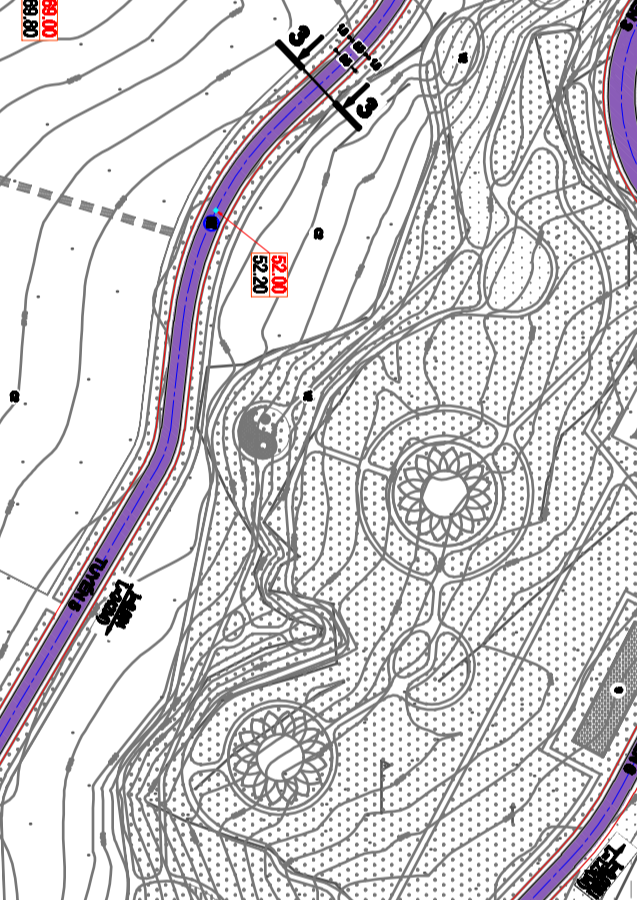
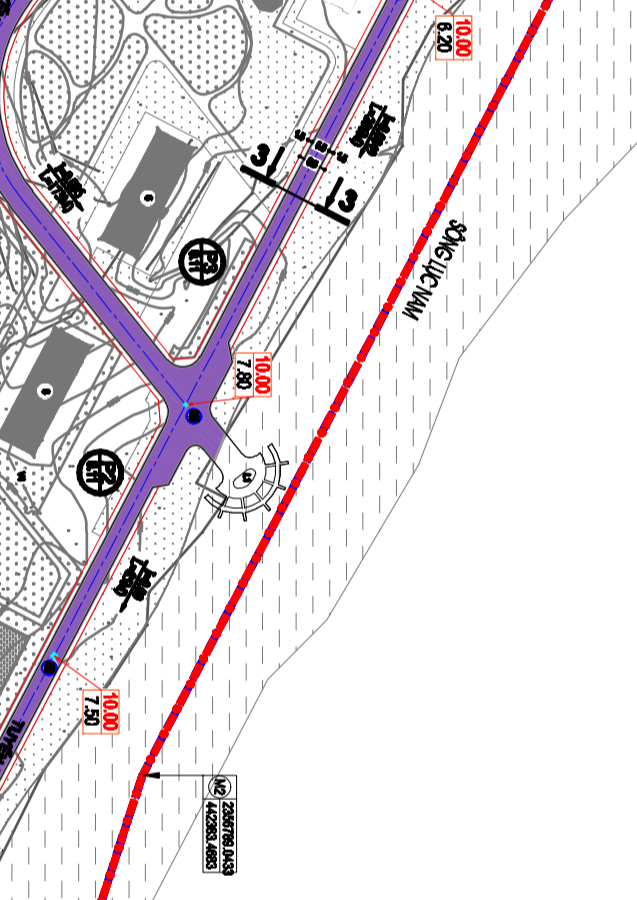
- Tính toán mặt cắt ngang cho đường nội bộ của dự án.
- Thiết kế hệ thống thoát nước cho đường nội bộ.
- Thiết kế hệ thống cấp nước và cấp điện cho đường nội bộ.
- Thiết kế hệ thống chiếu sáng cho đường nội bộ.

2. MỤC ĐÍCH THIẾT KẾ:

- CẤP ĐIỆN CHIẾU SÁNG
- THOÁT NƯỚC MƯA
- CẤP NƯỚC
- CẤP ĐIỆN HẠ ÁP

BẢNG TỌA ĐỘ MẶT BẰNG GIỚI

| Mục | X | Y |
|-----|-------------|-----------|
| M1 | 259556.683 | 44218.916 |
| M2 | 259557.913 | 44219.308 |
| M3 | 259579.793 | 44266.344 |
| M4 | 259578.382 | 44282.203 |
| M5 | 259577.048 | 44295.300 |
| M6 | 259555.2207 | 44307.918 |
| M7 | 259551.919 | 44320.012 |
| M8 | 259549.4622 | 44334.877 |
| M9 | 259547.0889 | 44351.283 |
| M10 | 259544.8291 | 44369.451 |
| M11 | 259542.6818 | 44389.303 |
| M12 | 259540.6449 | 44410.928 |
| M13 | 259538.7254 | 44434.819 |



GIỚI THIỆU VÀ MỤC ĐÍCH:

- CẤP ĐIỆN CHIẾU SÁNG
- THOÁT NƯỚC MƯA
- CẤP NƯỚC
- CẤP ĐIỆN HẠ ÁP

BẢNG TỌA ĐỘ MẶT BẰNG GIỚI

| Mục | X | Y |
|-----|-------------|-----------|
| M1 | 259556.683 | 44218.916 |
| M2 | 259557.913 | 44219.308 |
| M3 | 259579.793 | 44266.344 |
| M4 | 259578.382 | 44282.203 |
| M5 | 259577.048 | 44295.300 |
| M6 | 259555.2207 | 44307.918 |
| M7 | 259551.919 | 44320.012 |
| M8 | 259549.4622 | 44334.877 |
| M9 | 259547.0889 | 44351.283 |
| M10 | 259544.8291 | 44369.451 |
| M11 | 259542.6818 | 44389.303 |
| M12 | 259540.6449 | 44410.928 |
| M13 | 259538.7254 | 44434.819 |

- KÝ HIỆU:**
- ▲ KHU VỰC NGHIÊN CỨU
 - KHU VỰC LẬP QUY HOẠCH
 - ĐƯỜNG GIỚI HẠN CHỈ DẪN
 - ĐƯỜNG GIỚI HẠN CHỈ DẪN
 - MẶT NƯỚC
 - CAO ĐỘ THIẾT KẾ
 - CAO ĐỘ TỰ NHIÊN
 - BẢN KINH BỜ VĨA
 - BẢN KINH CÔNG NĂM
 - ĐỘ ĐỐC ĐỌC
 - CHIỀU ĐẤT
 - DIM LỖ GIỚI
 - BÀ VỆ

TÊN DỰ ÁN: QUY HOẠCH CHI TIẾT XÂY DỰNG CÔNG VIÊN NGHĨA TRANG AN PHÚC VIÊN, XÃ CƯỜNG SƠN VÀ NGHĨA PHƯƠNG, HUỖN LỰC NAM, TỈNH BẮC GIANG (TỶ LỆ 1:500)

ĐỊA ĐIỂM: XÃ CƯỜNG SƠN, XÃ NGHĨA PHƯƠNG, HUỖN LỰC NAM, TỈNH BẮC GIANG

CHỌT: BẢN ĐỒ QUY HOẠCH GIAO THÔNG

TOÀ ĐỘ X

TOÀ ĐỘ Y

B

0 1CM = 5 M

CƠ QUAN PHÉ DUYỆT:

CHỦ TỊCH UBND TỈNH BẮC GIANG

Kèm theo quyết định số 158/QĐ-UBND NGÀY 28 THÁNG 01 NĂM 2017

CƠ QUAN THẨM ĐỊNH:

SỞ XÂY DỰNG TỈNH BẮC GIANG

Kèm theo báo cáo số 1482/SXD NGÀY 29 THÁNG 01 NĂM 2017

CHỦ ĐẦU TƯ:

CÔNG TY CPBT AN PHÚC VIÊN

Kèm theo tờ trình số 08/TTR-APV NGÀY 19 THÁNG 01 NĂM 2017

QUY HOẠCH CHI TIẾT XÂY DỰNG CÔNG VIÊN NGHĨA TRANG AN PHÚC VIÊN VÀ NGHĨA PHƯƠNG, HUỖN LỰC NAM, TỈNH BẮC GIANG

ĐỊA ĐIỂM: XÃ CƯỜNG SƠN, XÃ NGHĨA PHƯƠNG, HUỖN LỰC NAM, TỈNH BẮC GIANG

TÊN BẢN VẼ:

BẢN ĐỒ QUY HOẠCH GIAO THÔNG

BẢN VẼ CHỌT

QUÊ: [Signature]

THIẾT KẾ: [Signature]

CHỦ TRƯ: [Signature]

ĐẠ KỸ THUẬT: [Signature]

GIẢI ĐỌC:

ROYAN VAN LOEC

LIGIC

CÔNG TY CỔ PHẦN TƯ VẤN LIGI

Địa chỉ: số 45/20 ngõ Kim Đồng - Thành Xuân - Hà Nội

TEL: 04.62181844 EMAIL: LOI.SIC@LIGI.COM

1 2 3 4 5 6 7 8 9 10 11 12